



Produktionsräume, Kühl- und Tiefkühlager

- > Hygienische Gesamtlösungen
- > Hochwertige Dämmtechnik
- > Energieoptimierung
- > Innovative Torsysteme



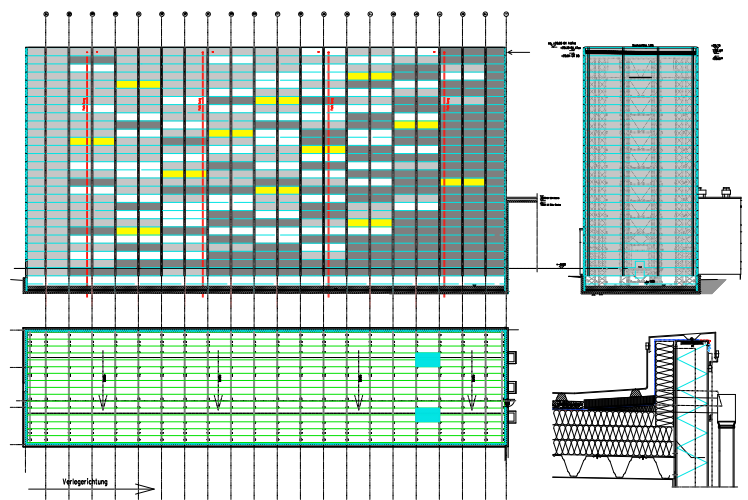
Kühl- und Produktionsräume



Frische – garantiert!

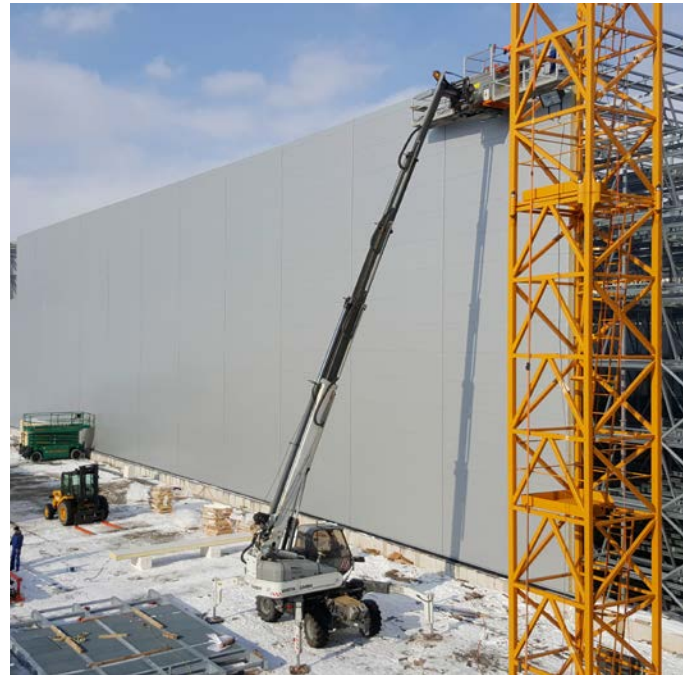
Durch den Einsatz von qualitativ hochwertigen, umweltverträglichen und FCKW-freien Komponenten schaffen wir optimale Rahmenbedingungen für die sichere und hygienische Lagerung von Lebensmitteln und anderen Produkten. Gemeinsam mit zuverlässigen Partnerfirmen arbeiten wir seit vielen Jahren erfolgreich im Produktionsraum- und Kühl-lagerbau - stets auf dem aktuellsten Stand der Technik.

So schaffen wir ideale Raumlösungen für die sichere Verarbeitung und Lagerung von Fleisch, Molkereiprodukten, Geflügel, Fisch, Obst und Gemüse genauso wie für Bier, Blumen, Medikamente und vielem mehr.



Wir von Plattenhardt + Wirth planen und realisieren Ihre Projekte in Deutschland, Europa und weltweit:

- Umschlagkühlung
- Hygienische Produktionsräume
- CA- und ULO-Langzeitlagerung
- Tiefkühlagerung
- Schnellabkühlung
- Schlüsselfertige Projekte



Kompetenz – garantiert!

Wir bieten Ihnen:

- Beste Dämmstoffe mit speziellen Oberflächen wie GFK, Edelstahl und viele mehr
- Hygienische Gesamtlösungen entsprechend den neuesten EU-Richtlinien
- Hohe Raumdichtigkeit
- Zuverlässige Komplettbetreuung von der Beratung über die Planung bis hin zur Montage

Mit unseren unterschiedlichen Zugangs- bzw. Torsystemen, auch aus eigener Herstellung, können wir perfekt auf Ihre individuellen Wünsche und die entsprechenden baulichen Rahmenbedingungen eingehen.

- Kühlraum-Schiebetüren auch in gasdichter Ausführung
- Kühlraum-Drehtüren
- Hubtore als Einblattsystem auch in gasdichter Ausführung
- Energiesparende Schnellauftore
- Alle Türen und Tore verfügen über lebensmittelphysiologisch absolut unbedenkliche Oberflächen



Tiefkühlager

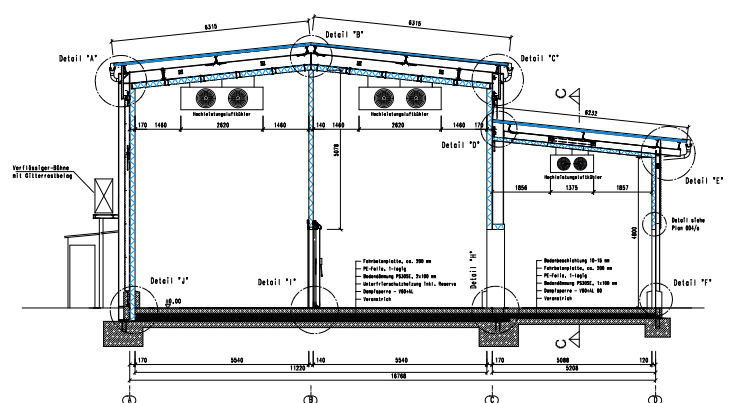


Sicherheit – garantiert!

Tiefkühlager und Schockgefrierräume stellen besonders hohe Anforderungen an die Planung und Realisierung. Basierend auf unserer langjährigen Erfahrung und der entsprechenden Kompetenz realisieren wir für Sie individuelle und bedarfsgerechte Tiefkühlager und Tiefkühllogistikzentren, die ein Höchstmaß an Sicherheit und Wirtschaftlichkeit bieten. Neben Ihren spezifischen Anforderungen berücksichtigen wir bei der Planung selbstverständlich auch sicherheitstechnische Einrichtungen gemäß UVV.

Schockgefrierräume sind für Lebensmittel aller Art wie z.B. Fleisch, Fisch, Geflügel, Obst, Gemüse, Fertiggerichte und viele mehr geeignet.

Schnitt A-A



Leistung – garantiert!

Durch moderne Elementbauweise von Wänden und Decken produzieren wir hoch effiziente und energiesparende Tiefkühlager. Basierend auf Ihren spezifischen Anforderungen fertigen wir auch komplette Bodenpakete – einschließlich Feuchtigkeitsabdichtung, Dämmung und Unterfrierschutz, Betonplatte, Fahrbetonheizung und Bodenbelag.



PLAWI-Flextor

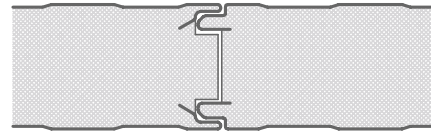


Bodenschleppzunge mit Fahrbereichsheizung

Technische Angaben:

Schnellbau-Dämmpaneel Typ P

- schnelle und einfache Montage
- Dämmdicken 45, 60, 80, 100, 120, 140, 170, 200, 220 mm



Dämmkern

Polyurethan-Hartschaum, FCKW- und HFCKW-frei, Dichte ca. 40 kg/m³

Brandprüfungen

D B1 nach DIN 4102 – schwerentflammbar, EURO-Class B-s2, d0

CH Klasse 5.3 nach VKF Bern

FM Approval (4880, 4881, 4882, 4471)

Zulassung

Allgemein bauaufsichtlich/baurechtlich für den Einsatz als Außenfassade zugelassen

Paneeltyp		Einheit	P45-St	P60-St	P80-St	P100-St	P120-St	P140-St	P170-St	P200-St	P220-St
Paneeldicke	d	mm	45	60	80	100	120	140	170	200	220
Paneelgewicht ca.		kg/m ²	11,1	11,7	12,5	13,3	14,1	14,9	16,1	17,3	18,1
U-Wert	U	W/m ² · K	0,540	0,388	0,285	0,266	0,187	0,160	0,131	0,111	0,101

Ihre Vorteile bei Plattenhardt + Wirth:

- Persönliche und kompetente Beratung für Ihr Vorhaben
- Eigene erfahrene Fachplaner im technischen Büro
- Eigene erfahrene Fachmonteure
- Ein direkter persönlicher Ansprechpartner von der Planungsphase bis zur Übergabe
- After-Sales-Service garantiert
- Sicherheit durch über 45 Jahre spezifische Branchenerfahrung

Unser Bestreben war es schon immer und wird es auch immer bleiben, dass wir mit Ihnen – unseren geschätzten Kunden – partnerschaftlich, fair und langfristig zusammen arbeiten.

Dies ist nur möglich, wenn wir Sie durch unsere Leistungen und unser Verhalten nachhaltig überzeugen können. Dafür machen wir uns stark – jeden Tag auf's Neue.



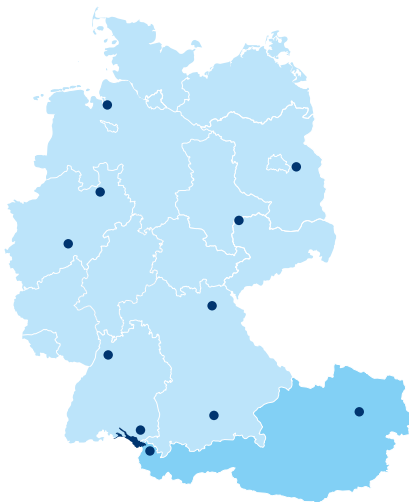
Leistungsstarker Partner für Kühlraum- und Hygienebau

Plattenhardt + Wirth ist seit **1965** der Spezialist im Kühlraumbau und mittlerweile mitführend auf diesem Gebiet in Europa. Unseren Hauptsitz haben wir in Meckenbeuren am schönen Bodensee.

Durch unsere langjährige Erfahrung, eine eigene Fachbau- leitung und eigene Montageabteilungen bieten wir unseren Kunden einen deutlichen Mehrwert: Zügige Abwicklung, komplette Bauüberwachung, permanente partnerschaftliche Betreuung während des gesamten Projekts und dadurch ein nachhaltig gutes und sicheres Gefühl.

Profitieren auch Sie von unserer umfassenden Leistungsstärke und sprechen Sie mit uns über Ihre individuellen Projekte. Wir finden die passende Frische-Lösung für Sie.

Weitere Informationen finden Sie auch unter www.plawi.de.



Kontakt

Hauptsitz:

Plattenhardt + Wirth GmbH
Nelkenstraße 11
D-88074 Meckenbeuren-Reute
Tel.: +49 (0)7542 - 9429 - 0
Fax: +49 (0)7542 - 9429 - 36
E-Mail: info@plawi.de

Niederlassungen Deutschland:

D-57482 Wenden
Otto-Hahn-Straße 3
E-Mail: info.wenden@plawi.de

D-95444 Bayreuth
Nibelungenstraße 32
E-Mail: info.bayreuth@plawi.de

D-06188 Landsberg
Brehnaer Straße 1
E-Mail: info.landsberg@plawi.de

D-27572 Bremerhaven
Eiswerkestraße 8
E-Mail: info.bremerhaven@plawi.de

Referenzen

