



CA- und ULO- Langzeitlager

- > Neueste Isoliertechnik
- > Zuverlässige Raumabdichtung
- > Bewährte Torsysteme



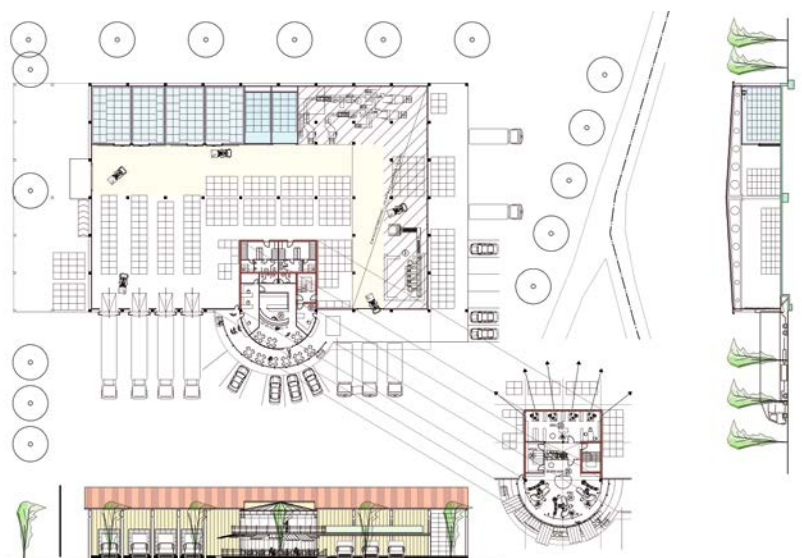


*Mein Plus
an Sicherheit!*

Sicherheit – garantiert!

Nur eine optimale Lagerung von Obst und Gemüse mit absolut gleichmäßig niedrigen Sauerstoff- und Kohlendioxidwerten gewährleistet, dass Sie auch nach Monaten noch einwandfreie und frische Ware anbieten können. PLAWI-ULO-Türen arbeiten nach dem bewährten Prinzip der statischen Anpresskraft und garantieren so höchste Sicherheit für die Lagerung Ihres Obstes.

Wir planen Ihr CA-/ULO-Langzeitlager, Dispositions- lager und Ihre Sortierräume individuell nach Ihren Wünschen. Unsere eigenen Fachmonteure setzen die von uns geplante und mit Ihnen abgestimmte Lager-Lösung zuverlässig und termintreu um.



Qualität – garantiert!

Wir legen größten Wert auf wertbeständige, robuste Qualität bis ins Detail und verzichten bewusst auf die Verarbeitung wartungsanfälliger Elemente.

Einsatz von Fachwissen und zuverlässigen Materialien:

- beste Dämmstoffe mit Oberflächen aus bandbeschichtetem Stahlblech, GFK, Edelstahl etc.
- hygienische Gesamtlösungen entsprechend der jeweils jüngsten EU-Richtlinien

Individuelle Fertigung Ihrer Zugangs- und Torsysteme:

- Kühlraum-Schiebetüren (auch in gasdichter Ausführung)
- Kühlraum-Drehtüren
- Hubtore als Einblattsystem auch in gasdichter Ausführung
- energieeffiziente Schnellaufitore
- Oberflächen aus Hart-PVC-Folie, Alu, Edelstahl, bandbeschichtetem Stahlblech oder GFK



ULO-Pressdichtung mit vulkanisierten Ecken. Keine zusätzliche Pressung, z.B. durch eine Aufpumpdichtung, notwendig.



Massiver, alu-ummantelter Stockrahmen. Absolut gasdicht, korrosionsbeständig und hygienisch einwandfrei durch Verschweißung an Ecken und Stößen.



Laufrolle eines Hubtores. Wartungsarm und zuverlässig.



Einzigtiges Anpress-System – einfach, innovativ und äußerst effektiv. Mit 1-Hebel-System für zuverlässig gleich bleibende Anpresskräfte bis 1,5 to.



Einstiegs-Schutzkette für höchste Sicherheit gegen unbefugtes Einsteigen, gemäß Unfallverhütungsvorschrift (UVV).



Integriertes gasdichtes ULO-Fenster. Spezialanfertigung mit Schlüsselschließung und 1-Hebel-Bedienung für den Notausstieg. Drehbeschlag mit 10-Punkt-Verriegelung.

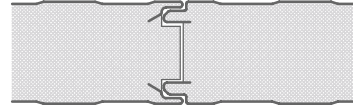


Frequenzgesteuerter Antrieb für materialschonende und schnelle Öffnung. Keine Sicherheitskontaktleisten erforderlich. Erfüllt die aktuellen DIN- und EN-Normen.

Technische Angaben von CA- und ULO-Langzeitlagern

Schnellbau-Dämmpaneel Typ P

- schnelle und einfache Montage
- Dämmdicken 45, 60, 80, 100, 120, 140, 170, 200 mm



Dämmkern

Polyurethan-Hartschaum, FCKW- und HFCKW-frei, Dichte ca. 40 kg/m³

Brandprüfungen

D B1 nach DIN 4102 - schwerentflammbar

CH Klasse 5.3 nach VKF Bern

FM Approval (4880, 4881, 4882, 4471)

Zulassung

Allgemein bauaufsichtlich/baurechtlich für den Einsatz als Außenfassade zugelassen

Paneeltyp		Einheit	P45-St	P60-St	P80-St	P100-St	P120-St	P140-St	P170-St	P200-St	P220-St
Paneeldicke	d	mm	45	60	80	100	120	140	170	200	220
Paneelgewicht ca.		kg/m ²	11,1	11,7	12,5	13,3	14,1	14,9	16,1	17,3	18,1
U-Wert	U	W/m ² ·K	0,540	0,388	0,285	0,266	0,187	0,160	0,131	0,111	0,101

Technische Information zu den gasdichten Türen und Fenstern

Türblatt

Blattstärke 100 mm, bandbeschichteter Stahlblechmantel ausgeschäumt mit PUR-Hartschaum, U-Wert von bis zu 0,231 W/qm*K.

Farben

Standardfarben: PLAWI-gelb, RAL 9002 (grauweiß), Sonderfarben auf Wunsch (Mehrpreis).

Abdichtungssystem

Massiver PLAWI Einhebelverschluss, Anpresskraft bis zu 1,5 Tonnen, verschließbar gegen unbefugtes Öffnen. Spezial-Doppeldichtung mit vulkanisierten Ecken für konstante Gasdichtheit.

Türrahmen

Massiver, gasdicht verschweißter Aluminiumrahmen mit Spezialfüllung für dauerhafte Verwindungssteifigkeit.

Fenster

Gasdichtes Kunststoffdrehfenster, gasgefülltes Isolierglas, U-Wert = 1,1 W/qm*K, außen am Griff abschließbar, innen Fluchtbeschlag nach Unfallverhütungsvorschrift, ständig von innen zu öffnen.

Beschlag

Verzinktes, robustes Laufwerk sowie kugelgelagerte Laufrollen für leichtgängige geräuscharme Führung des Torblattes.

Antrieb

Handbetätigung, auf Wunsch Elektroantrieb möglich (Mehrpreis).

Optionen

Schwelle, innen laufende Ausführung, Laufwerksabdeckung, Hubtor, abschließbar.

Zuverlässigkeit – garantiert!

Wir halten eine interessante Auswahl an ULO-Schiebetüren und Hubtoren in verschiedenen Ausführungen für Sie bereit. Ihr individueller Bedarf entscheidet. Die verzugsfreien, hochstabilen Torblätter werden speziell gefertigt, homogen geschlossen und mit PU ausgeschäumt. Das Tor wird über Einhandbetätigung (ULO-Verschluss links und rechts) gasdicht verschlossen.

Die firmeneigene Torfertigung ermöglicht eine optimale terminliche Projektabwicklung. Rahmen und Torblätter werden dem Montagefortschritt entsprechend disponiert. Die Montage wird von unseren eigenen Fachmonteuren zuverlässig ausgeführt.



PLAWI-Standard-Hubtor mit Handbetätigung



PLAWI-Euroschiebetüre innen laufend



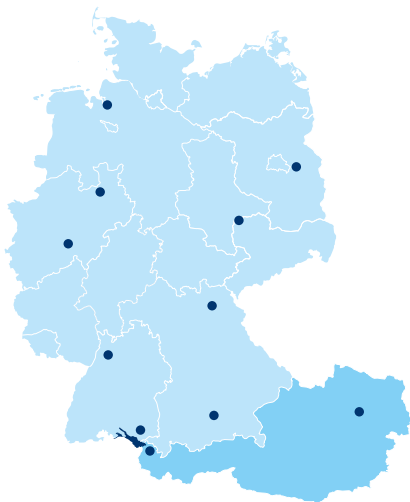
Leistungsstarker Frische-Partner für jede Branche

Plattenhardt + Wirth ist seit **1965** der Spezialist im Kühlraumbau und mittlerweile mitführend auf diesem Gebiet in Europa. Unseren Hauptsitz haben wir in Meckenbeuren am schönen Bodensee.

Durch unsere langjährige Erfahrung, eine eigene Fachbauleitung und eigene Montageabteilungen bieten wir unseren Kunden einen deutlichen Mehrwert: Zügige Abwicklung, komplette Bauüberwachung, permanente partnerschaftliche Betreuung während des gesamten Projekts und dadurch ein nachhaltig gutes und sicheres Gefühl.

Profitieren auch Sie von unserer umfassenden Leistungsstärke und sprechen Sie mit uns über Ihre individuellen Projekte. Wir finden die passende Frische-Lösung für Sie.

Weitere Informationen finden Sie auch unter www.plawi.de.



Kontakt

Hauptsitz:

Plattenhardt + Wirth GmbH
Nelkenstraße 11
D-88074 Meckenbeuren-Reute
Tel.: +49 (0)7542 - 9429 - 0
Fax: +49 (0)7542 - 9429 - 36
E-Mail: info@plawi.de

Niederlassungen Deutschland:

D-57482 Wenden
Otto-Hahn-Straße 3
E-Mail: info.wenden@plawi.de

D-95444 Bayreuth
Nibelungenstraße 32
E-Mail: info.bayreuth@plawi.de

D-06188 Landsberg
Brehnaer Straße 1
E-Mail: info.landsberg@plawi.de

D-27572 Bremerhaven
Eiswerkestraße 8
E-Mail: info.bremerhaven@plawi.de

Referenzen



Standorte Österreich:

Plattenhardt + Wirth Österreich GmbH
Hohe Brücke 5
A-3124 Unterwölbling
Tel.: +43 2786 - 20298-0
Fax: +43 2786 - 20298 - 89
E-Mail: info@plawi.at

A-6812 Meiningen
Schweizerstrasse 25
E-Mail: info@plawi.at

D-15562 Rüdersdorf
Altlandsberger Straße 3
E-Mail: info.ruedersdorf@plawi.de

